



MANUEL D'INSTRUCTIONS INSTRUCTION MANUAL

SHS5361

AVIS :

Nous recommandons de nettoyer le produit à l'aide de savons doux. N'UTILISEZ PAS de produits de nettoyage à base de cétones, d'hydrocarbures, de bases d'acides, d'esters ou d'éthers. La désinfection doit être faite conformément aux recommandations d'utilisation des différents désinfectants. Après l'utilisation d'un produit de nettoyage, rincez le produit à l'eau claire

WARNING:

We recommend cleaning the product with soft soaps. DO NOT USE cleaning products made of: ketones, hydrocarbons, acids, bases, esters and ethers. Disinfection must be done according to the recommendations of the disinfectant. After use of a cleaning product, rinse with clear water.

Ce produit sera exempt de défauts de matériaux de fabrication et de main-d'œuvre pour une période d'un an à compter de la date d'achat. Suite à la présentation d'une preuve d'achat, nous réparerons ou remplacerons, à notre seule option, toute pièce du produit qui nous apparaît défectueuse, dans la mesure où le produit n'a pas fait l'objet d'un usage abusif, n'a pas été mal utilisé, modifié ou endommagé suite à l'usage d'outils ou de produits chimiques sur le produit après l'achat.

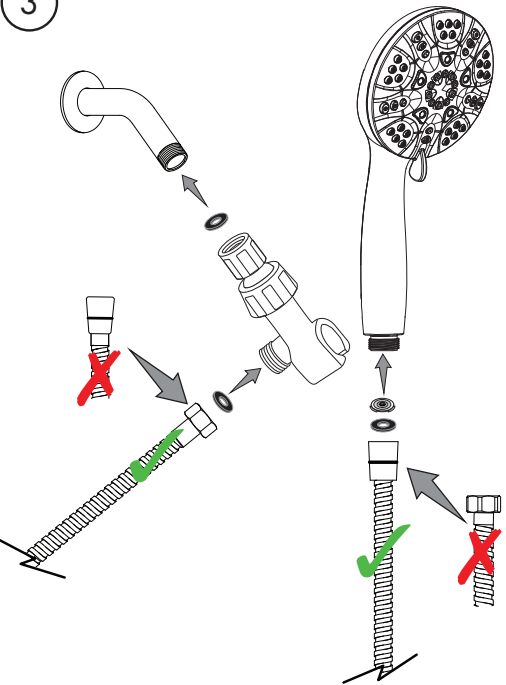
Service à la clientèle, lundi au vendredi,
9 h 00 à 16 h 30 HNE : 1 844 666-0155

This product is warranty to be free from defects in material and workmanship for a period of 1 year after the date of purchase. Upon presentation of a proof of purchase, we will repair or replace, at our option, any part of the product which, in our opinion, is defective, provided that the product has not been abused, misused, altered or damaged resulting from the use of tools or harsh chemicals after purchase.

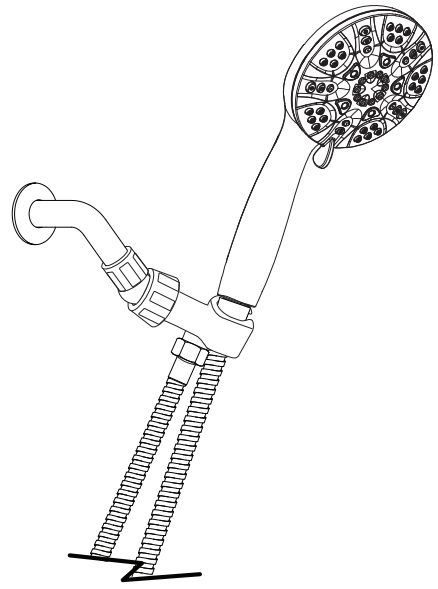
Customer service, monday to friday
9AM to 4:30PM EST: 1 844 666-0155



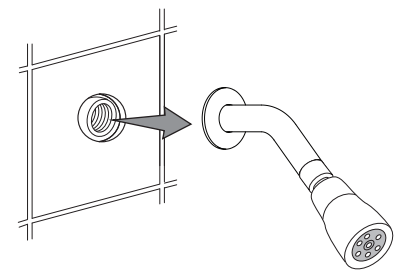
3



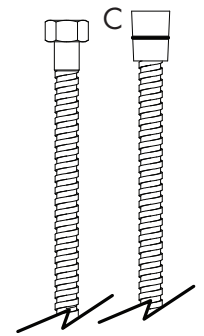
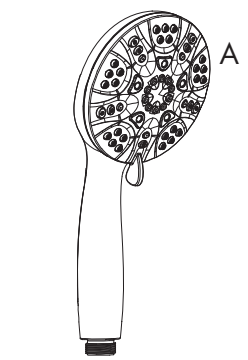
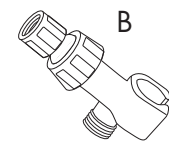
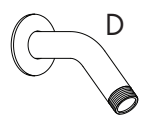
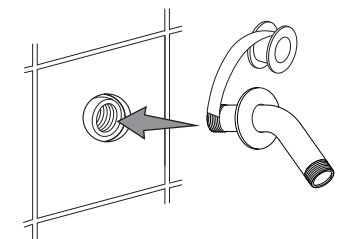
4



1



2



N°/No.	Description
A	Douchette / Hand shower
B	Support à douchette / Hand shower holder
C	Boyau / Hose
D	Bras de douche / Shower arm
E	Ruban de téflon / Teflon tape
F	Régulateur de débit (9,5 L/min-2,5gal US/min) / Flow regulator (9.5 L/min-2.5 GPM US)
G	Rondelle d'étanchéité / Washer



question@dimex360.com



akuaplus.com